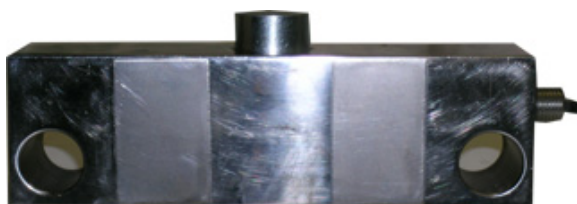


MODÈLE CBCI

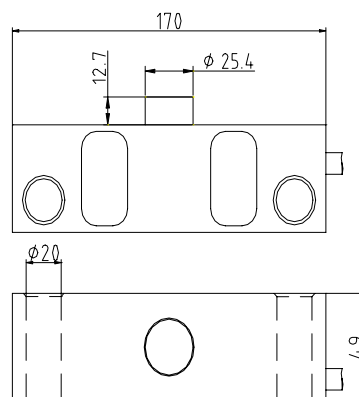


APPLICATION	: Pont bascules et pesage des silos et trémies.
CAPACITÉS	: 10 t, 15 t, 20 t.
MATERIEL	: Aciero inox. 17- 4 PH.
PROTECTION	: IP68.
CERTIFICAT	: CE.

CARACTÉRISTIQUES



Tous les cables sont protégés par TEFLÓN®



Dimensions en mm

Construction en acier inox, compatibilité de fixation.
Protection IP68 par soudure a laser.
Protection interne des forts courants induites par la foudre.
Sortie à 6 cables plus terre.

APPLICATIONS

Le modèle CBCI c'est à double cisaillement avec excellent linéarité et permet le trafic intensive des camions.
Le modèle CBCI est fabriqué pour conserver ses caractéristiques dans des conditions industrielles.

OPTIONS

Couverture des cables de sortié à TEFLON®.

Longeur du cable à mesure

MODÈLE CBCI

CARACTÉRISTIQUES TECHNIQUES $g = 9,8031 \text{ m/s}^2$

Classe OIML	C3, C4	UNITÉS
Divisions n_{LC}	3000 ó 4000	
ρ_{LC}	0,7	
E_{min}	0	kg
$Z = E_{max} / 2DR$	3000 ó 4000	
$Y = E_{max} / V_{min}$	10.000	
Charge Nominale E_{max}	10, 15, 20	t
Sensibilité Nominale C	$2 \pm 0,1\%$	mV/V
Alimentation Nominale	10	V dc
Plage d'alimentation	5...15	V ac/dc
Impédance d'entrée R_{LC}	700 ± 7	Ω
Impédance de sortie	700 ± 7	Ω
Zéro initial max.	1	% Emax
Résistance d'isolament à 50 V DC	> 5000	M Ω
Surcharge nominale	> 150	% Emax
Surcharge limite	> 300	% Emax
Plage de température : Compensée	- 10 ... 40	°C
: Opérationnelle	- 30 ... 85	°C
: Au magasin	- 30 ... 90	°C
Non-linéarité max.	0,015	% Emax
Hystérèse max.	0,015	% Emax
Non-répétabilité max.	0,01	% Emax
Eluage max (4h)	0,02	% Emax
Retour à zero ($\frac{1}{2}$ h)	0,007	% Emax
Dérive thermique : Sensibilité	0,00097	% Emax / °C
: Zéro	0,00116	% Emax / °C
Réglage de la butée de surcharge	0,4	mm
Poid net	3320	g
Longueur du cable	15	m

Ascell Sensor se réserve le droit de changer les caractéristiques, Techniques sans avis préalable.

Code de couleurs

Alimentation +	Rouge
Alimentation -	Noir
Sortie +	Vert
Sortie -	Blanc
Sense +	Violet
Sense -	Gris

Certificat CE:E.03.02.C09